

## 锅炉人孔和头孔装置

### 1 主题内容与适用范围

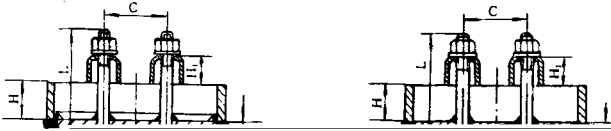
本标准规定了锅炉人孔装置、头孔装置的基本结构型式。

本标准适用于额定蒸汽压力不大于 3.82 MPa 的蒸汽锅炉和热水锅炉上的人孔装置和头孔装置。

### 2 引用标准

GB 9222 水管锅炉受压元件强度计算

JB 3622 钢壳式锅炉受压元件强度计算



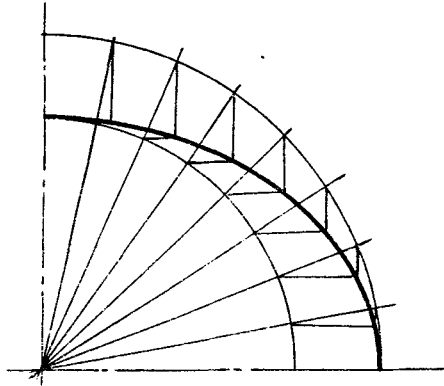


图 5

## 5 头孔装置

- 5.1 A型——带加强圈且在头孔门上焊有环箍的头孔装置结构要素尺寸，应符合图1和表2的规定。
- 5.2 B型——带加强圈且在头孔门上有凸肩的头孔装置结构要素尺寸，应符合图2和表2的规定。

表 2 头孔装置结构要素尺寸

mm

结 构 尺 寸

通用锅炉压力

人孔装置 A280×380-1.25 JB/T 2190-93

8.2 头孔装置标记示例

额定蒸汽压力为 0.7 MPa 的蒸汽锅炉选用 A 型(220 mm×320 mm)头孔装置, 其标记为:  
头孔装置 A220×320-0.7 JB/T 2190-93

---

附加说明:

本标准由上海工业锅炉研究所提出并归口。

本标准由上海工业锅炉研究所负责起草。

本标准主要起草人周勇林。

自本标准实施之日起 JB 2190-77 作废。